

BioEntry R2

콤팩트 지문 리더



BioEntry R2는 ACU 시스템을 위해 설계된 콤팩트 지문 인식 리더입니다. 최신 슈프리마 지문 인식 알고리즘과 센서를 이용하여 고해상도 지문 이미지를 획득할 수 있으며, 125kHz와 13.56MHz 주파수를 동시에 읽을 수 있는 멀티 RFID 카드 인식 기술을 이용하여 MIFARE, HID iCLASS, DESFire, FeliCa, HID Prox, EM과 같은 다양한 표준의 카드를 하나의 장치에서 인식할 수 있습니다. 또한, Mullion-type 디자인을 적용하여 좁은 문틀 공간에서도 완벽한 설치를 제공하며, 슈프리마의 지능형 바이오메트릭 컨트롤러인 CoreStation과 함께 향상된 ACU 시스템을 구축할 수 있습니다.

suprema
SECURITY & BIOMETRICS

특징



멀티 RFID 카드 지원

- LF(125kHz) & HF(13.56MHz) 동시 인식
- 주요 카드 모두 인식 (EM, MIFARE, MIFARE Plus, DESFire/EV1/EV2/EV3, FeliCa)



검증된 지문인식 기술

- 최신 슈프리마 지문인식 알고리즘
- 향상된 OP6 광학 센서



표준 통신 프로토콜

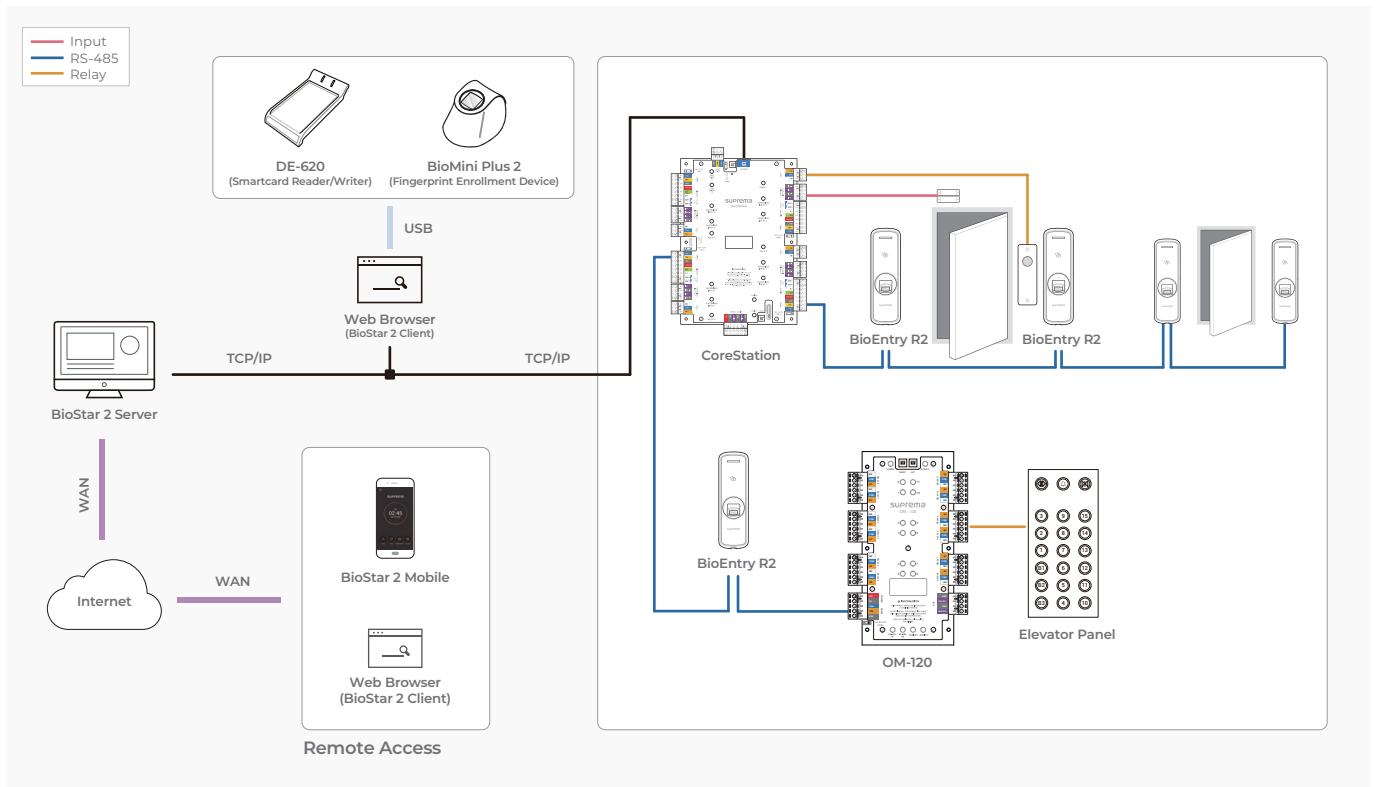
- OSDP 호환

사양

모델명	BER2-OD
RF 카드	125kHz EM & 13.56MHz MIFARE, MIFARE Plus, DESFire EV1/EV2/EV3 ¹⁾ , FeliCa
RF 인식 거리 ²⁾	MIFARE/DESFire: 50 mm, EM/Felica: 30 mm
바이오 인식	지문
센서 타입	OP6
템플릿	SUPREMA / ISO 19794-2, ANSI 378
추출 / 매칭	MINEX 인증 및 호환
크립토 칩	지원
CPU	1.0GHz
메모리	32MB Flash + 32MB RAM
LED	다중 색상
소리	멀티톤 버저
RS-485	1ch 슬레이브
RS-485 통신 프로토콜	OSDP V2 호환
탐퍼	지원
전원	전압: DC 12V, 전류: 최대 0.2 A
동작 온도	-20°C ~ 50°C
동작 습도	0% ~ 80%, 비응축
크기 (WxHxD, mm)	50.1 x 164 x 38
무게	158 g
인증	CE, UKCA, KC, FCC, RoHS, REACH, WEEE

¹⁾ DESFire EV2/EV3 카드는 DESFire EV1 카드와 하위 호환되므로, DESFire EV1 카드의 기능을 포함하여 CSN 및 스마트 카드 기능이 지원됩니다.
²⁾ RF 인식 거리는 설치 환경에 따라 다를 수 있습니다.

시스템 구성



(주)슈프리마 Suprema Inc.

경기도 성남시 분당구 정자일로 248 파크뷰타워 16층 | www.suprema.co.kr

T 1522 4507 (영업문의 1번) E korea@suprema.co.kr



문의하기 <https://www.suprema.co.kr/ko/about/contact-us.asp>